





## SAM®. Características del producto

**CHESS Desarrollos Informáticos** ha incorporado a sus soluciones móviles el desarrollo de la gestión de preventa a través de dispositivos móviles basados en tecnología Java, que incluye telefonía celular, truncing o cualquier dispositivo móvil con acceso inalámbrico a Internet.

A través de estos equipos, la herramienta permite realizar todas las operaciones de gestión de ventas, así un operador puede, con su teléfono celular, loggarse a la aplicación, seleccionar una de las rutas de venta, recorrer la carpeta, pasar pedidos, motivos de no compra y disponer de toda la información de esos eventos al instante en que se envíen las novedades.

Por otra parte y a través de tan solo un navegador de Internet un usuario de la organización puede al mismo momento:

- Monitorear el avance de las ventas, de un vendedor o de todos.
- Interactuar mediante mensajes de texto con uno o con todos.
- Realizar el seguimiento en línea de la ruta del vendedor. Así si lo desea encontrar solo debe ir al siguiente de su ruta. Recuerde que usted podrá ver en ese instante en donde está.
- Actualizar su base de datos administrativa con ésta información.

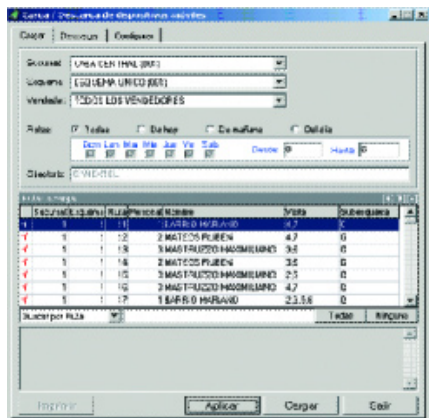
La posibilidad de trabajar la preventa en línea a través de dispositivos con tecnología Java ofrece nuevas oportunidades de gestión, control y comunicación con nuestra fuerza de venta.

### 1. Disminuya tiempos y costos de trabajo

- Obviamente todas las de trabajar en línea: control de la fuerza de ventas, comunicación ágil y dinámica. Si su fuerza de ventas trabaja hasta las 14:00 horas en las calle, a las 14:30 horas puede estar facturando y definiendo la logística de entrega. Puede incluso esa misma mañana como un servicio diferencial sacar en el mismo día los pedidos más grandes que entren antes de las 12:00 Hs.
  - En grandes urbes, cabe la posibilidad de que el vendedor pueda salir de su casa directo a la zona de venta, reduciendo viáticos fijos

### 2. Utilice el mejor sistema móvil

- El celular es mucho más robusto que alguna de las herramientas móviles en uso. Tiene cerca de cinco veces más durabilidad que una palm.
- La solución tiene un costo de inversión inicial reducido.
- Los empleados prácticamente no necesitan capacitación.
- Al ser aparatos comunes y de poco valor, disminuye muchísimo la posibilidad de robo ante, por ejemplo, una palm o un colector de datos.



Ventana de trabajo.



Celulares: Nueva herramienta de preventa.

