

una máquina virtual
es un software
que emula a un ordenador
y puede ejecutar
programas como si fuese
un ordenador real.

CHESSE VirtualServer® Características del producto

Descripción

En un PenDrive, un servidor completo de la base de datos Progress que copia desde el servidor físico real: usuarios, impresoras definidas, sistema (programas) y base de datos (sus datos). Una máquina virtual que puede sustituir a su server, mediante la configuración de un simple menú.

Un verdadero servidor en su bolsillo.

Virtual Server

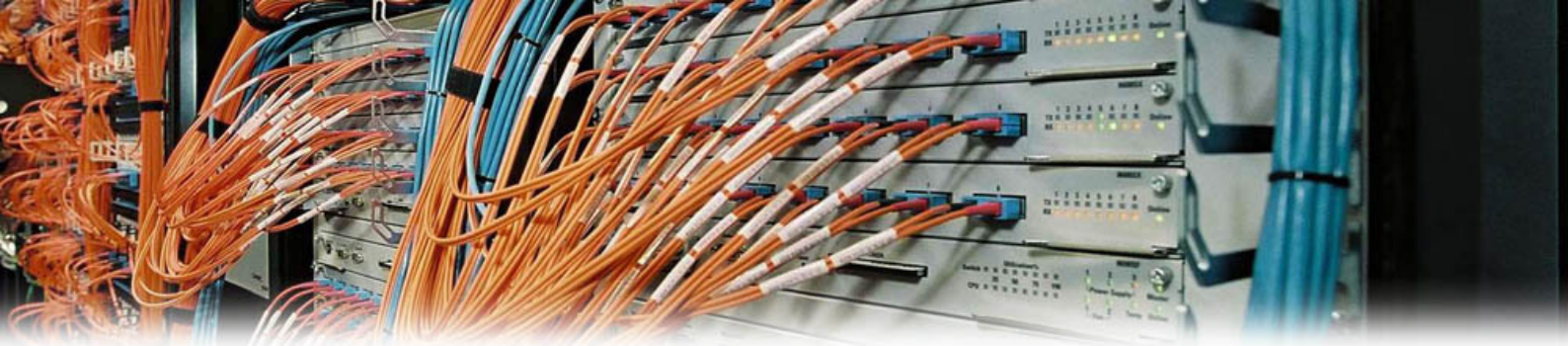
Se ejecuta desde Windows de la misma manera que Word o Excel. Muestra una pantalla igual a la que ve en un server Linux físico.

Modo de uso

Diariamente para disponer de un Server Virtual actualizado...

1. Coloca el pen drive en un equipo Windows.
2. Ejecuta el programa que abre el Server Linux Virtual.
3. Copia todo el server Físico Real en el Server Virtual.
4. Cierra el Server Virtual (cierra el programa que lo creó).
5. Desconecta el pen drive.
6. Se lleva en su bolsillo un server completo, léase Sistema Operativo, usuarios, impresoras, sistema, base de datos.





¿Por qué es necesario?

- Si su server real tiene problemas, usted le indica a su server virtual que se convierta en su server primario, reemplazando el dañado
- Si falla su disco, simplemente conecta el server virtual y sigue trabajando
- Si tiene que realizar un mantenimiento o un cambio grande de equipos, utiliza el server virtual
- El server virtual garantiza el continuo funcionamiento de sus operaciones

Implementación

Chess realiza la preparación del dispositivo y lo envía en el transcurso de 7 días hábiles posteriores a la concreción del pago.

Hardware incluido

Pen Drive de 16 o 32 GB. En todos los casos su tamaño es de 1.7cm x 6.2cm, es decir algo más chico que una llave. Hemos logrado desarrollar un server en un Pen Drive.

Tiene problemas?

El día que tiene problemas con su server Real...

1. Coloca el pen drive en el mismo equipo Windows.
2. Ejecuta el programa que abre el Server Linux Virtual.
3. Le indica al dispositivo que tome el lugar del Server Real.
4. Todos los puestos de red usarán el sistema instalado en el Server Virtual.
5. Tendrá el sistema completo igual a la fecha/hora de la última copia.

